

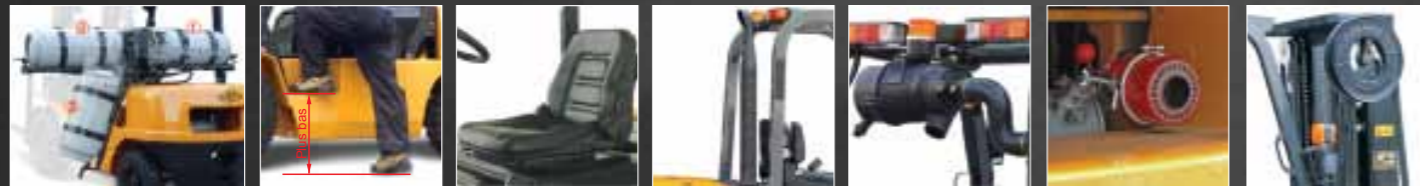
Nous aspirons constamment au développement et à l'incorporation des plus récentes innovations dans la conception et la technologie des chariots élévateurs afin de nous assurer que nos produits fournissent un niveau optimal de performance en tout temps.

Notre nouvelle génération d'équipement de la série R démontre plus que jamais notre engagement d'excellence.

Série R
1.5 / 1.8 / 2.0 / 2.5 / 3.0 / 3.5 / 4.0 / 4.5 / 5.0 T
Chariot élévateur **Propane / Essence**

Options et caractéristiques

- Mât deux sections disponible de 79" à 236" de levage
- Mât deux sections à levée libre de 98" à 177"
- Mât trois sections disponible de 138" à 276" de levage
- Dimension alternative de fourches
- Roue double avec garde-boue
- Pneu résilient
- Pneu non marquant
- Cabine avec essuie-glace
- Chaufferette et air climatisé
- Extincteur
- Classification CE
- Classification ANSI
- Siège suspension ajustable avec ceinture et appui-bras
- Dégivreur de vitre pour cabine
- Équipement de sécurité : miroir, alarme de recul et lampe stroboscopique
- Interrupteur d'ignition avec système anti-démarrage
- Radiateur avec composé métallique haute performance
- Tableau multifonctions
- Filtre à air double
- Lumière de travail hallogène avant et arrière
- Module de valves hydrauliques auxiliaires disponible : 4° 5° 6°
- Échappement en hauteur
- Échappement au centre
- Échappement anti-étincelle
- Catalyseur
- Appui-charge (dosseret)
- Grille de protection du radiateur
- Tablier de déport latéral intégré
- Levier hydraulique sur la console
- Autres attachements



CE CERTIFICATE



ISO14001: 2004



ISO9001: 2000



LEADER
FORKLIFT

Série R

1.5 / 1.8 / 2.0
2.5 / 3.0 / 3.5
4.0 / 4.5 / 5.0 T
Chariot élévateur
Propane / Essence



LEADER
FORKLIFT



Tél. : 866-751-5009 | ventes@leaderchariotelevateur.com
www.leaderchariotelevateur.com

LEADER FORKLIFT se réserve le droit de faire des changements sans préavis concernant les couleurs, les équipements ou tout autre détail de cette publicité ou de discontinuer des modèles individuels. La couleur des équipements livrés pourrait différer légèrement de ces dépliant.

Pour élever d'un cran l'efficacité de vos opérations

durable : mécanique simple, connue et reconnue
propre : moteur Nissan et GM
prix : concurrentiels, chariots élévateurs choisis en fonction du marché et des conditions canadiennes
pièces : en ligne (web)
service : compartiment du moteur et de la transmission accessibles rapidement

INTRODUCTION

La nouvelle génération de chariots élévateurs de la série R est combinée de durabilité et d'ergonomie permettant un maximum de productivité. Cela nous permet d'offrir un confort constant pour des heures d'opération prolongées. Ajoutons à ces avantages un côté écologique (facile d'entretien et d'efficacité) et des hauts standards de sécurité qui en font l'outil parfait pour les tâches les plus exigeantes.

MOTEUR

Le moteur Nissan et GM utilise les dernières technologies pour offrir une économie de carburant et une propreté de combustion qui répondent aux normes les plus sévères de l'industrie. Il offre la puissance pour les travaux les plus exigeants et est muni d'une grande fiabilité par sa mécanique simple.

TRANSMISSION

La transmission possède une structure avant-gardiste ainsi que des fonctions d'une grande fiabilité (fabriquée selon la technologie japonaise). Cette transmission est dotée d'un système d'engrains flottants (sur coussinets de caoutchouc) permettant ainsi une connexion flexible entre le moteur et le châssis réduisant ainsi les vibrations de la transmission au châssis. De plus, notre modèle de convertisseur de couple est muni d'un système de contrôle de marche pied avant-arrière électronique hydraulique minimisant les efforts et le temps requis pour accomplir les travaux sur une base régulière.

CHÂSSIS

Un concept de fabrication est exigé pour chacune des composantes visant la réduction de vibration pouvant se répercuter sur l'équipement en entier. Parmi ceux-ci, le capot a été conçu avec un système d'engrains flottants et un dispositif de réduction de vibration des essieux de direction rendant l'opération plus douce et plus confortable que possible.

Le mécanisme de pédales a été muni de bagues qui sont ajustées autour du mécanisme de contrôle et qui contribuent à la réduction de tension des pédales jusqu'à 30% comparativement à sa version originale.

DIRECTION ASSISTÉE

Un dispositif de direction a récemment été développé dans le but de diminuer la tension du volant de 6 à 8N, offrant 50% de réduction de résistance comparativement à sa version originale. Le rayon de braquage est réduit ce qui contribue à la rentabilité de l'espace de l'entrepôt.



DISSIPATION DE LA CHALEUR

Une nouvelle combinaison d'aluminium dans la fabrication du radiateur améliore considérablement la performance de refroidissement.

Une technologie optimisée contribue positivement à la dissipation de la chaleur rehaussant davantage la capacité de refroidissement du chariot élévateur et aide à réduire la température de l'eau de 15% comparativement à sa version originale.

CYLINDRES

Les joints d'étanchéité des cylindres d'inclinaison, des cylindres de levée et des cylindres de conduite sont fabriqués que de matériaux de qualité supérieure reconnus au niveau international dont la performance d'étanchéité a su se faire prévaloir à travers des milliers de tests d'endurance.

Les cylindres de levée sont munis d'un système d'amortissement hydraulique minimisant le bruit et les chocs lorsque le mât est abaissé à son plus bas.

FREINS

Les chariots élévateurs 1.5 à 5.0 T sont tous équipés de joints sur les tubes des essieux pour éviter des infiltrations d'eau ou d'huile sur les tambours de freins contribuant à leur fiabilité et leur longévité.

HYDRAULIQUE

En augmentant la proportion de tuyaux rigides, des raccords droits ou à angle de 90 degrés, celle-ci réduit ainsi la perte de pression ce qui par le fait même augmente la vitesse de levée en moyenne de 10% de sa version originale.



simple et facile : **service**
simple et facile à lire : **tableau de bord**
fort, large et vision optimale : **mât**
spacieux et ergonomique : **poste de l'opérateur**

APPARENCE

Le design des lignes du chariot élévateur de la série R a été créé à partir des tendances les plus récentes. La console et le tableau de bord sont fabriqués de façon à donner une visibilité simple et rapide des gauges.

EFFICACITÉ

Nos chariots élévateurs sont munis de tablier de déport latéral intégré ce qui permet de conserver une capacité de charge plus élevée. Vu la longueur d'empattement et de la stabilité du chariot élévateur, sa capacité de levage à une même hauteur ont augmenté de 100kg comparativement à sa version originale.

Par la même occasion, la durée de vie des roues arrière se voit prolongée par la diminution des chargements sur l'essieu arrière. Nos chariots élévateurs sont munis de tablier de déport latéral intégré ce qui permet de conserver une capacité de charge plus élevée.

SERVICE

Un capot soutenu par des ressorts à air jumelé ainsi qu'un panneau de plancher qui s'enlève donne un accès direct aux composantes de service pour aider à réduire le temps d'arrêt de production.

L'ergonomie dans l'installation des fusibles et des instruments facilite le remplacement et la maintenance de ceux-ci.



PROPRETÉ

Les moteurs écologiques rencontrent les standards nord-américains les plus exigeants du contrôle des émissions de monoxyde de carbone. L'émission des bruits est aussi conforme aux standards nord-américains.

Le capot de métal et les joints isolants font que le bruit rencontre aussi les demandes de protection environnementale.

SÉCURITÉ

Un dispositif de sécurité est installé dans le système de cylindre hydraulique pour prévenir toute perte de contrôle du mât dans le cas de bris de boyaux.

En utilisant un dispositif de barrure intégré au capot, le niveau de sécurité du chariot élévateur augmente considérablement.

GARANTIE

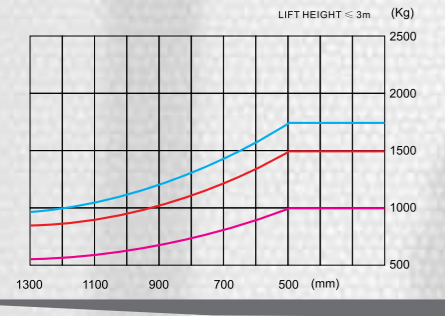
Tous nos produits **Leader** ont une garantie égale ou supérieure à la compétition. Voir les détails chez votre concessionnaire près de chez vous.



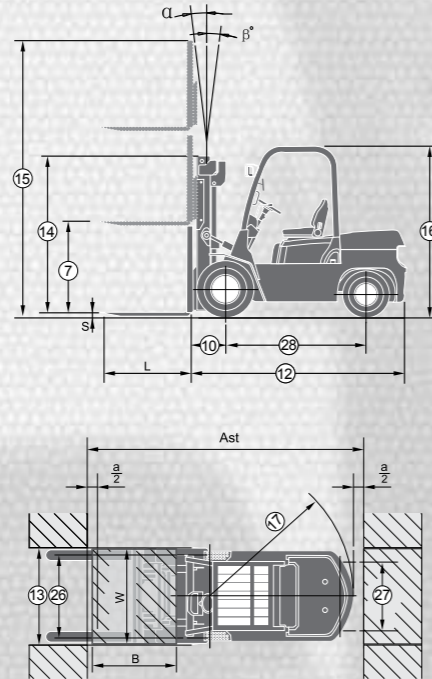
Lorsque nous avons pris note des besoins nécessaires dans nos manufactures et industries canadiennes de faire des choix de chariots élévateurs rentables pour nos entreprises, nous savions que l'une des façons d'aider nos clients à mieux gérer leur achat était de leur offrir une flexibilité ainsi que le pouvoir de choisir un équipement correspondant à leur réalité d'affaire. Voilà pourquoi, depuis 2006, nous avons travaillé à chercher une gamme de chariots élévateurs qui offre aux consommateurs un excellent choix d'assemblage de pièces durables, connues et reconnues par nos pairs avec un service après-vente adapté à notre société canadienne et comme nos garanties font foi de la confiance que nous portons à ce produit, c'est pourquoi nous vous offrons la gamme : **LEADER CHARIOT ELEVATEUR.**

Notre gamme de chariot élévateur **Leader** a été créée en collaboration avec une industrie qui œuvre dans le domaine depuis plus de 50 ans, En plus de vous aider à faire des choix plus abordables, nous faisons la preuve qu'une consommation responsable peut être à la fois écologique et simple.

CENTRE DE CHARGE



DIMENSIONS



		LEADER											
Général	1	Modèle	PP15R21	PP18R21	PP20R21	PP25R22	PP30R22	PP35R22	PP40R17	PP45R17	PP50RX17		
	2	Type de moteur	RW21-Y	RW21-Y	RW21-Y	RW22-Y	RW22-Y	RW22-Y	RW17-Y	RW17-Y	RXW17-Y		
	3	Combustion	PROPANE / ESSENCE	PROPANE / ESSENCE	PROPANE / ESSENCE	PROPANE / ESSENCE	PROPANE / ESSENCE	PROPANE / ESSENCE	PROPANE	PROPANE	PROPANE		
	4	Capacité	Lb	3000	3500	4000	5000	6000	7000	8000	9000	10000	
	5	Centre de charge	po	24	24	24	24	24	24	24	24	24	
Dimensions	6	Hauteur de levage	po	189	189	189	189	189	189	189	189		
	7	Hauteur de levée libre	po	63	63	60	60	60	61.6	58.5	56.5		
	8	Fourches	Long x Larg x Haut	42 X 4 X 1.5	42 X 4 X 1.5	42 X 4 X 1.5	42 X 4 X 1.5	48 X 4 X 1.5	48 X 4 X 1.5	60 X 5 X 2	60 X 5 X 2	60 X 5 X 2	
	9	Mât incl.	Avant / Arrière	deg 6 6	deg 6 6	deg 6 6	deg 6 6	deg 6 6	deg 6 6	deg 6 6	deg 6 6		
	10	Distance (centre roue au tablier)	po	16	16	18.7	18.7	19	21.7	21.7	21.9		
	11	Distance (centre roue à l'arrière)	po	18.1	19.5	19	19	20	21.9	20.5	22		
	12	Dimensions générales	Longeur sans les fourches	po	89.2	90.6	99.6	102.6	108.3	110.2	120.9	126.6	
	13		Largeur hors tout	po	42.5	42.5	45.5	45.5	48.2	48.2	55	58.7	
	14		Mât hauteur abaisser	po	88	88	87	87	89	92.7	93.1	97.1	
	15		Mât hauteur sans dossier	po	214.4	214.4	216.2	216.2	218.5	220.7	224.4	230.3	
	16		Hauteur toit protecteur	po	83	83	83.5	83.5	84.6	84.6	88.6	88.6	
	17	Rayon de brackage ext.	po	77.6	79	85.6	88	93.5	95.1	105.9	105.9		
	18	Largeur de travail dans l'allé (ajoutez longueur charge + marge de travail)	po	93.5	95	104.3	106.7	112.4	114.2	127.6	127.6	132.5	
Performance	19	Déplacement (sans charge)	Km/h	15	15	23	21.5	21.5	19.5	26	26		
	20	Vitesse	Levage (pleine charge)	mm/sec	500	500	500	570	450	350	460		
	21		Descente (pleine charge)	mm/sec	450	450	500	500	500	500	500		
	22	Max. force de tire (pleine charge)	N	20500	20500	21800	16500	19000	19000	39300	39300		
	23	Max. de la pente (pleine charge)	%	20	20	20	20	20	15	20	20		
Roues Pneus	24	Pneus	Avant	6.50 - 10 - 10PR	6.50 - 10 - 10PR	7.00 - 12 - 12PR	7.00 - 12 - 12PR	28 X 9 X 15 - 12PR	28 X 9 X 15 - 12PR	8.25 - 15 - 14PR	3.00 - 15 - 14PR	3.00 - 15 - 14PR	
	25		Arrière	5.00 - 8 - 10PR	5.00 - 8 - 10PR	6.00 - 9 - 10PR	6.00 - 9 - 10PR	6.50 - 10 - 10PR	6.50 - 10 - 10PR	7.00 - 12 - 12PR	7.00 - 12 - 12PR	7.00 - 12 - 12PR	
	26	Empreinte	Avant	po 35.5	po 35.5	po 38.2	po 38.2	po 39.6	po 39.6	po 46.9	po 46.9		
	27		Arrière	po 35.5	po 35.5	po 38.2	po 38.2	po 38.3	po 38.3	po 44.5	po 44.5		
	28	Empattement	po	55	55	65	65	69.3	69.3	78.7	82.7		
	29	Garde au sol	Libre	po 4.5	po 4.5	po 4.1	po 4.1	po 5.1	po 5.1	po 6.7	po 6.7		
	30		Centre de roue au sol	po 5.7	po 5.7	po 5.9	po 5.9	po 6.9	po 6.9	po 9.1	po 9.1		
	31	Poids	Lb	5918	6336	7568	8283	9361	10021	13860	14300	14520	
	32	Distribution du poids	Pleine charge	Avant	Lb 8118	Lb 8965	Lb 10593	Lb 12166	Lb 14256	Lb 15829	Lb 19800	Lb 19800	Lb 22275
	33			Arrière	Lb 1210	Lb 1331	Lb 1375	Lb 1617	Lb 1705	Lb 1892	Lb 2860	Lb 2860	Lb 3245
	34		Sans charge	Avant	Lb 2684	Lb 2618	Lb 3608	Lb 3652	Lb 3883	Lb 4158	Lb 6160	Lb 6160	Lb 6204
35	Arrière			Lb 3344	Lb 3828	Lb 3960	Lb 4851	Lb 5478	Lb 5863	Lb 7700	Lb 7700	Lb 8316	
36	Batterie	V/AH	12 / 60	12 / 60	12 / 60	12 / 60	12 / 60	12 / 60	12 / 70 / 20H	12 / 70 / 20H	12 / 70 / 20H		
Moteur Transmission	37	Modèle	K21	K21	K21	K25	K25	K25	VORTEC 4.3 L	VORTEC 4.3 L	VORTEC 4.3 L		
	38	Manufacturier	V/AH NISSAN	V/AH NISSAN	V/AH NISSAN	V/AH NISSAN	V/AH NISSAN	V/AH NISSAN	V/AH GM	V/AH GM	V/AH GM		
	39	Puissance / R.P.M.	kw 31,2 / 2250	kw 31,2 / 2250	kw 31,2 / 2250	kw 37,4 / 2300	kw 37,4 / 2300	kw 37,4 / 2300	kw 74 / 2300	kw 74 / 2300	kw 74 / 2300		
	40	Couple / R.P.M.	N·m 143,7 / 1600	N·m 143,7 / 1600	N·m 143,7 / 1600	N·m 176,5 / 1600	N·m 176,5 / 1600	N·m 176,5 / 1600	N·m 301 / 1600	N·m 301 / 1600	N·m 301 / 1600		
	41	Nombre de cylindres	4	4	4	4	4	4	6	6	6		
	42	Émission											
	43	Cylindrée	cc 2065	cc 2065	cc 2065	cc 2488	cc 2488	cc 2488	cc 4294	cc 4294	cc 4294		
	44	Quantité combustible	L 50	L 50	L 50	L 60	L 60	L 60	L 80	L 80	L 80		
	45	Quantité huile	L	L	L	L	L	L	L	L	L		
	46	Transmission	Type	AUTOMATIQUE	AUTOMATIQUE	AUTOMATIQUE	AUTOMATIQUE	AUTOMATIQUE	AUTOMATIQUE	AUTOMATIQUE	AUTOMATIQUE		
47	Embrayage Avant / Arrière		1 / 1	1 / 1	1 / 1	1 / 1	1 / 1	1 / 1	2 / 1	2 / 1	2 / 1		
48	Pression de travail	MPa	14.5	14.5	17.5	17.5	17.5	17.5	18	18	18		

MÂT 1.0 / 1.8 T

Type	Modèle	Levage MAX	Hauteur hors tout				Levée libre		Mât incl.
			Abaissé	Levée		SANS dossier	AVEC dossier	Avant / Arrière	
				SANS dossier	AVEC dossier				
Mât 2 sections	R15/18M200	78.7	58.9	101.8	116.3	6.1	06.1	6 / 12	
	R15/18M250	98.4	68.7	121.5	136.0	6.1	1	6 / 12	
	R15/18M270	106.3	72.6	129.3	143.9	6.1	6.1	6 / 12	
	R15/18M300	118.1	78.5	141.1	155.7	6.1	6.1	6 / 12	
	R15/18M330	130.0	84.5	153.0	167.5	6.1	6.1	6 / 12	
	R15/18M350	137.8	88.4	160.8	175.4	6.1	6.1	6 / 12	
	R15/18M360	141.7	92.3	164.8	179.3	6.1	6.1	6 / 12	
	R15/18M400	157.5	102.2	180.5	195.1	6.1	6.1	6 / 12	
	R15/18M430	169.2	108.1	192.3	206.9	6.1	6.1	6 / 6	
	R15/18M450	177.1	112.0	200.2	214.8	6.1	6.1	6 / 6	
Mât 2 sections avec levée libre	N15/18U250	98.4	69.3	122.2	136.0	43.1	32.1	6 / 12	
	N15/18U270	106.3	73.0	130.1	143.9	47.1	36.0	6 / 12	
	N15/18U300	118.1	79.1	141.9	155.7	54.9	41.5	6 / 12	
	N15/18U330	130.0	85.0	153.7	167.5	60.8	47.8	6 / 12	
Mât 3 sections avec levée libre	N15/18N430	169.2	83.1	199.6	206.9	53.2	45.9	6 / 6	
	N15/18N450	177.1	83.5	202.0	215.2	59.5	46.3	6 / 6	
	N15/18N480	189.0	88.0	214.4	226.6	63.0	50.8	6 / 6	
	N15/18N500	196.9	90.0	220.7	234.5	66.5	52.8	6 / 6	
	N15/18N550	216.5	96.9	240.9	254.1	72.8	59.7	3 / 6	
	N15/18N600	236.2	105.7	263.6	273.8	78.7	68.5	3 / 6	

MÂT 2.0 / 2.5 T

Type	Modèle	Levage MAX	Hauteur hors tout				Levée libre		Mât incl.
			Abaissé	Levée		SANS dossier	AVEC dossier	Avant / Arrière	
				SANS dossier	AVEC dossier				
Mât 2 sections	R25M250	98.4	68.3	123.0	139.6	5.9	5.9	6 / 12	
	R25M270	106.3	72.2	130.9	147.4	5.9	5.9	6 / 12	
	R25M300	118.1	78.2	142.7	159.3	5.9	5.9	6 / 12	
	R25M330	130.0	84.1	154.5	171.1	5.9	5.9	6 / 12	
	R25M350	137.8	88.0	162.4	178.9	5.9	5.9	6 / 12	
	R25M360	141.7	91.9	164.8	182.9	5.9	5.9	6 / 12	
	R25M400	157.5	101.8	180.5	195.1	5.9	5.9	6 / 12	
	R25M430	169.2	107.7	192.3	206.9	5.9	5.9	6 / 6	
	R25M450	177.1	111.6	201.8	213.8	5.9	5.9	6 / 6	
	R25M480	189.0	117.5	213.6	230.1	5.9	5.9	6 / 6	
Mât 2 sections avec levée libre	R25U250	98.4	70.7	124.1	139.6	45.0	29.5	6 / 12	
	R25U270	106.3	74.6	132.0	147.4	48.9	33.5	6 / 12	
	R25U300	118.1	78.5	143.8	159.3	52.8	37.4	6 / 12	
	R25U330	130.0	84.5	155.6	171.1	58.8	43.3	6 / 12	
Mât 3 sections avec levée libre	N25U360	141.7	90.4	167.4	182.9	64.7	49.2	6 / 12	
	N25U400	157.5	100.2	183.2	198.6	74.5	59.1	6 / 12	
	N25N430	169.2	80.3	196.5	210.8	53.5	39.2	6 / 6	
	N25N450	177.1	83.1	206.4	220.7	56.2	41.9	6 / 6	
	N25N480	189.0	87.0	216.2	230.5	60.2	45.9	6 / 6	
	N25N500	196.9	89.6	224.1	238.4	62.7	48.4	6 / 6	
	N25N550	216.5	96.1	243.8	258.1	69.2	54.9	3 / 6	
N25N600	236.2	104.5	263.5	277.8	77.7	63.4	3 / 6		

MÂT 3.0 / 3.5 T

Modèle	Levage MAX	Hauteur hors tout				Levée libre		Mât incl.
		Abaissé	Levée		SANS dossier	AVEC dossier	Avant / Arrière	
			SANS dossier	AVEC dossier				
R30 / 35M250	98.4	69.3 / 75.2	124.6 / 130.3	142.9	6.1	6.1	6 / 12	
R30 / 35M270	106.3	73.2 / 79.1	132.5 / 138.2	150.8	6.1	6.1	6 / 12	
R30 / 35M300	118.1	79.1 / 85.0	144.3 / 150.0	162.6	6.1	6.1	6 / 12	
R30 / 35M330	130.0	85.0 / 90.9	156.1 / 161.8	174.4	6.1	6.1	6 / 12	
R30 / 35M350	137.8	89.0 / 94.9	164.0 / 169.7	182.3	6.1	6.1	6 / 12	
R30 / 35M360	141.7	93.3 / 99.2	167.9 / 173.6	186.2	6.1	6.1	6 / 12	
R30 / 35M400	157.5	103.2 / 109.1	183.7 / 189.4	202.0	6.1	6.1	6 / 12	
R30 / 35M430	169.2	109.1 / 115.0	195.5 / 201.2	213.8	6.1	6.1	6 / 6	
R30 / 35M450	177.1	113.0 / 118.9	203.4 / 209.1	221.7	6.1	6.1	6 / 6	
R30 / 35M480	1							